

NÁVOD NA PŘEDÁNÍ VOZIDLA KIA - 24/7

1. Zaparkujte vozidlo na vyhrazeném místě viz obrázek.

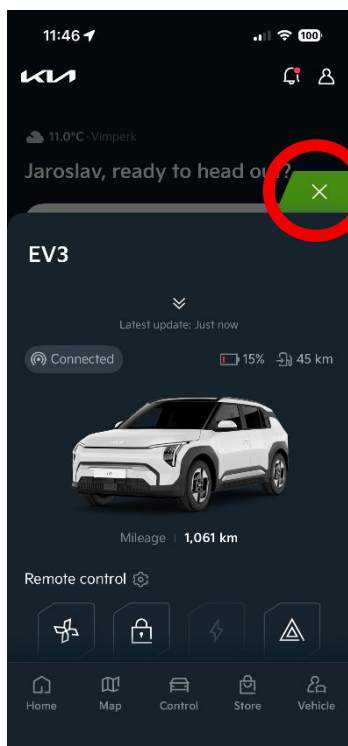


2. Na svém telefonu otevřete aplikaci „KIA“.



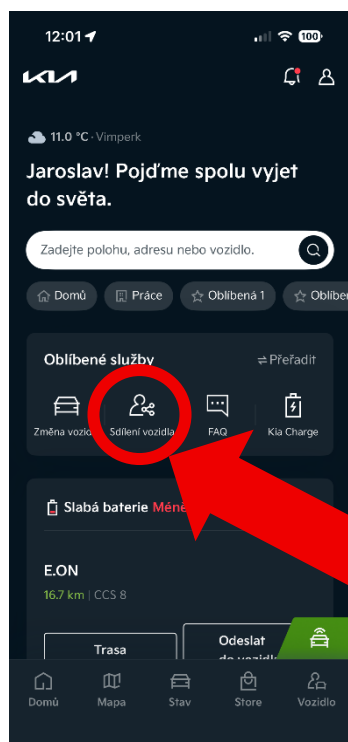
Na svém telefonu otevřete aplikaci „KIA“.

3. V aplikaci KIA zvolte zelený křížek v pravém horním rohu.



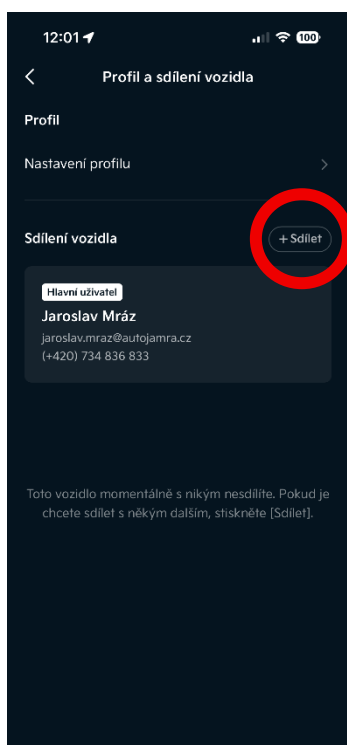
V aplikaci KIA zvolte zelený křížek v pravém horním rohu.

4. V menu aplikace zvolte možnost „Sdílení vozidla“.



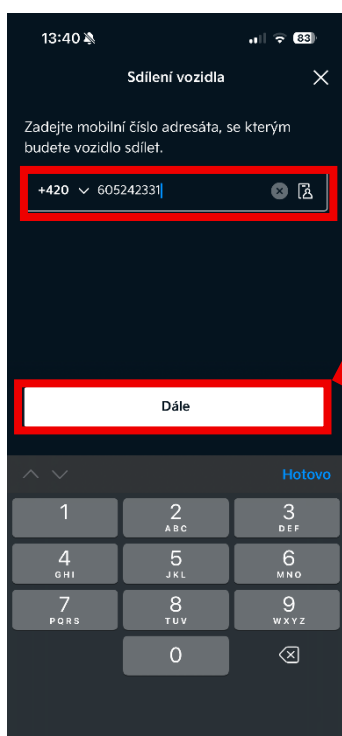
V menu aplikace zvolte možnost „Sdílení vozidla“.

5. V sekci profil a sdílení vozidla zvolte možnost „ + Sdílet “.



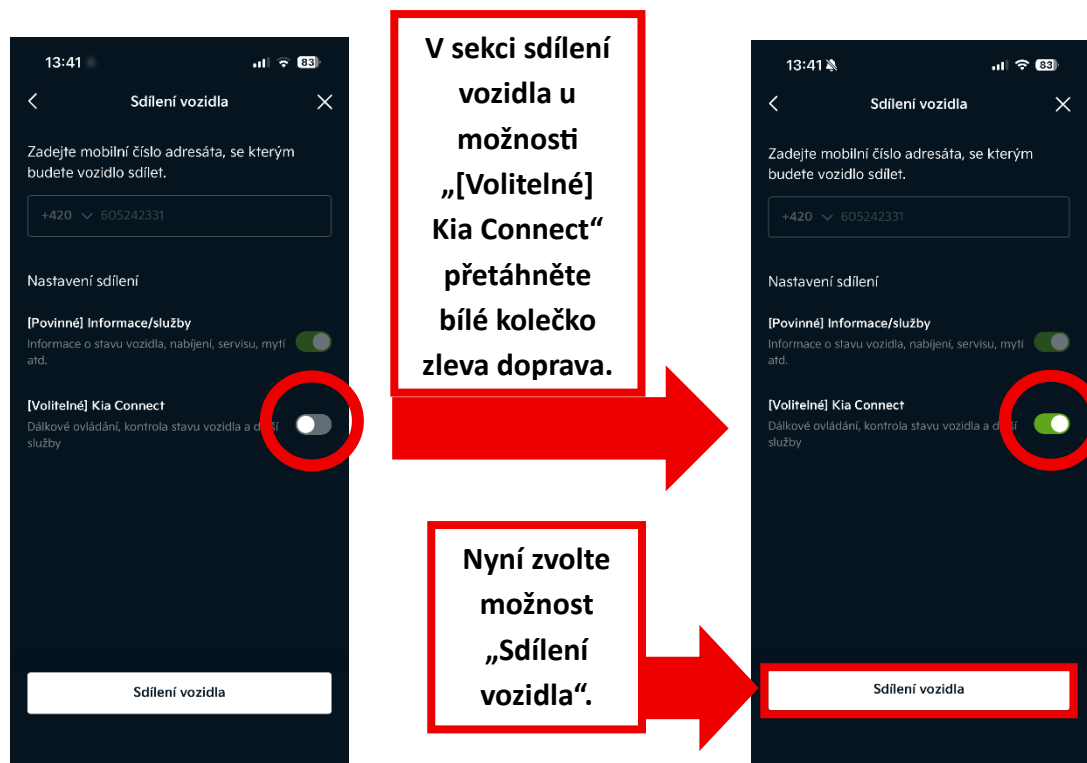
V sekci profil a sdílení vozidla zvolte možnost „ + Sdílet “.

6. V sekci sdílené vozidla napište do příslušného rámečku číslo „605242331“ a potvrďte tlačítkem „Dále“.



V sekci sdílené vozidla napište do příslušného rámečku číslo „605242331“.

7. V sekci sdílení vozidla u možnosti „[Volitelné] Kia Connect“ přetáhněte bílé kolečko zleva doprava. Tímto krokem dáváte souhlas servisnímu technikovi k dálkovému ovládání zámků vozidla. Nyní zvolte možnost „Sdílení vozidla“.



8. V mobilní aplikaci zvolíte možnost „zavřít“, čímž se vrátíte do úvodního menu aplikace. Vozidlo je nyní sdíleno s Vaším servisním technikem Kia. Nyní můžete uložit klíče od vozidla do přihrádky u spolujezdce a vozidlo přidržením možnosti „Dveře“ zamknout.

